

マイクロシリンジポンプ 制御ソフト



SiMP-200S

装置概要

医薬品、化学製品等の研究開発・製造、動物実験等に本プログラム式制御ソフトと高精度シリンジポンプを用いて自由自在な試験液、反応液の供給・吸引が可能です。

システム



制御PC

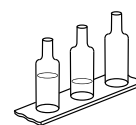
RS232C



SiMP-200S



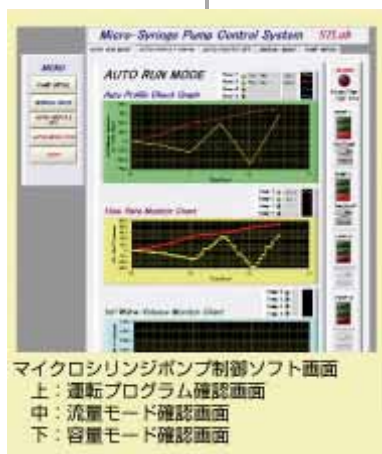
医薬品研究開発
化学製品開発
などの研究用



医薬品・化学製品
食品などの製造用



動物実験



マイクロシリンジポンプ制御ソフト画面
上：運転プログラム確認画面
中：流量モード確認画面
下：容量モード確認画面



マイクロシリンジポンプ制御ソフト画面
マニュアルモード画面



上：初期設定画面/下：シリンジ径設定画面

機能・特徴

- ・本ソフトは、KDS社製シリンジポンプ（シリーズ200）とWindowsパソコンをRS232Cにて接続し、最大4台のポンプを、マニュアルモード及びプログラムモードにて制御可能とします。
- ・マニュアルモードでは、本体キーパッドによる全操作に対応可能です。
- ・プログラムモードでは、容量(infusion/Withdraw)タイムプログラムと流量(Flow Rate)タイムプログラムによる任意ランニングプロファイルを作成して、個別に自在な運転を可能とします。

仕様

(1) マニュアルモード

運転モード: Infusion(I), Withdraw(W), I/W, W/I, CONT
流量単位: μ l/min, μ l/hr, ml/min, ml/hr
容量単位: μ l, ml 制御台数: 4台

(2) プログラムモード

タイムプログラム: 容量タイムプログラムまたは流量タイムプログラム
(計4) プログラムステップ数: 無制限
ステップモード: ランプ(傾斜運転), ステップ(定値運転)
流量単位: μ l/min, μ l/hr, ml/min, ml/hr
容量単位: μ l, ml

(3) イニシャル設定

通信: RS232Cポート設定
ポンプアドレス設定: 0~99の任意数(最大4)
シリンジ径設定: 主要メーカー標準シリンジデータ全90タイプから
選択マニュアルにて任意シリンジ径の設定可能
(但しKDSシリンジポンプ仕様範囲内)